



# Association

## « Les Cabanes de Filomaine »



### Protocole sanitaire de l'Accueil de Loisirs à destination de tous



1. Recommandations pour les parents	p.3
2. Recommandations pour les enfants	p.3
3. Recommandations pour le personnel	p.4
4. Lavage des mains, comment ?	p.5
5. Fiche technique « Accueil des enfants »	p.6
6. Fiche technique « Nettoyage et désinfection »	p.7
7. Fiche technique « cas covid »	p.8

Notre structure ne va pas ouvrir de façon ordinaire.

Un accueil restreint sera effectué jusqu'aux prochaines directives gouvernementales.

Nous mettons tout en œuvre pour accueillir les enfants de la façon la plus naturelle et la plus sécuritaire possible.

Respecter les gestes barrières nécessaires pour se protéger et protéger les autres :



Si vous avez de la fièvre (+de 37,8°), vous ne pouvez pas venir, et nous vous demandons de prendre contact avec votre médecin généraliste.

Des personnes seront présentes pour accueillir et s'occuper des enfants.

D'autres personnes s'occuperont de l'intendance, du nettoyage et de la désinfection.

## Recommandations pour les parents

- Les parents doivent surveiller l'apparition de symptômes chez leur enfant avec une prise de température quotidienne avant son arrivée à la maison des enfants. Les parents s'engagent à ne pas mettre leurs enfants à l'accueil de loisirs en cas d'apparition de symptômes évoquant un Covid-19 chez l'enfant ou dans sa famille.
- Effectuez un lavage des mains avant de partir de chez vous.
- La température de votre enfant vous sera demandée à votre arrivée à la maison des enfants.
- Les parents ne rentrent pas dans l'enceinte de la maison des enfants.
- Les parents respectent les points et les horaires d'accueil définis :
  - 9h-17h
  - Accueil de 7h30-9h et de 17h à 19h seulement pour le personnel soignant.
- Les parents évitent les rassemblements au temps d'accueil et de sortie.
- Les parents doivent vêtir leurs enfants de manière à ce qu'ils puissent être autonomes, prévoir un sac à dos afin de ranger tout objet transitionnel et personnel, prévoir également une trousse avec crayons feutres, couleurs et petits matériels (ciseaux, gomme, crayon de papier).
- Chaque enfant appartient à un groupe, ce groupe reste le même jusqu'à nouvel ordre.

## Recommandations pour les enfants

**Le port du masque n'est pas obligatoire pour les enfants mais ils peuvent en être équipé. L'avis du médecin référent déterminera les conditions d'admission pour les enfants présentant certaines pathologies (ex : asthmatique...).**

- Éviter de mettre ses mains au visage.
- Observer une hygiène rigoureuse avec lavage des mains répété.

### **LAVAGE DES MAINS POUR LES ENFANTS :**

#### **OBLIGATOIRE :**

A son arrivée et à son départ  
Avant et après les repas  
Avant et après chaque change  
Avant et après le passage aux toilettes  
Après avoir toussé, éternué et s'être mouché

**Le gel hydro alcoolique ne remplace pas le lavage des mains mais doit être un complément.**

## **Recommandations pour le personnel**

**Le port du masque est obligatoire avec un changement toutes les 4h maximum**

### **LAVAGE DES MAINS POUR LES ADULTES :**

#### **OBLIGATOIRE :**

A votre arrivée et à votre départ  
Avant et après les repas des enfants  
Avant et après chaque change  
Avant et après le passage aux toilettes  
Après avoir mouché un enfant  
Après avoir toussé, éternué et s'être mouché

**Le gel hydro alcoolique ne remplace pas le lavage des mains mais doit être un complément.**

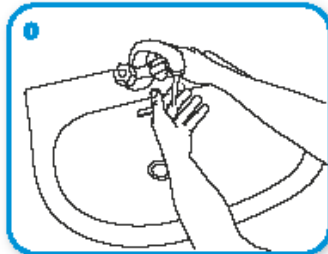
- Observer une hygiène rigoureuse avec lavage des mains répété.
- Les professionnels seront formés aux gestes barrières, afin de guider les enfants. Le site internet « e-bug ! » peut être utilisé afin de sensibiliser les enfants aux gestes barrières.
- Éviter de porter des bijoux
- Avoir les ongles courts, sans vernis ni faux ongles
- Avoir les avant-bras découverts
- Utiliser une blouse, des gants
- Rester à une distance d'environ 1mètre minimum entre adultes tant que possible.
- Aérer les locaux fréquemment et minimum 10 min
- Ne pas se rendre sur son lieu de travail en cas de symptôme.
- Attribuer dans la mesure du possible des outils de travail individuel
- Nettoyer son espace de travail au début et fin du temps de travail
- L'animateur prépare en amont tout son matériel d'animation pour éviter les déplacements
- Éviter de mettre vos mains au visage, de mettre les mains au visage des enfants quand cela n'est pas indispensable.
- Vous avez la possibilité si vous le désirez, de prendre une douche dans la structure avant votre départ.

# Le lavage des mains - Comment ?

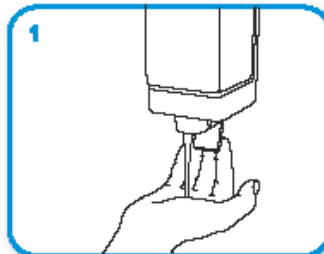
LAVER LES MAINS AU SAVON ET A L'EAU LORSQU'ELLES SONT VISIBLEMENT SOUILLEES  
SINON, UTILISER LA FRICTION HYDRO-ALCOOLIQUE POUR L'HYGIENE DES MAINS !



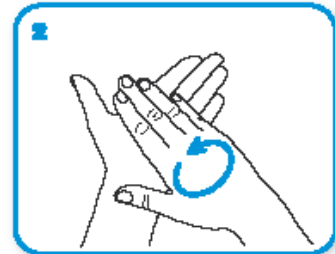
Durée de la procédure : 40-60 secondes



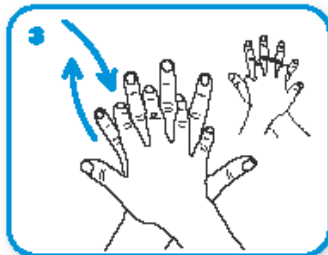
0  
Mouiller les mains abondamment



1  
Appliquer suffisamment de savon pour recouvrir toutes les surfaces des mains et frictionner :



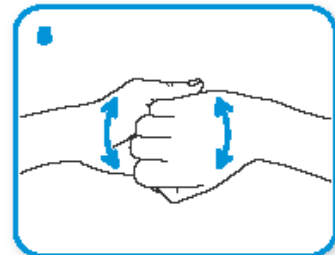
2  
Paume contre paume par mouvement de rotation,



3  
le dos de la main gauche avec un mouvement d'avant en arrière exercé par la paume droite, et vice et versa,



4  
les espaces interdigitaux paume contre paume, doigts entrelacés, en exerçant un mouvement d'avant en arrière,



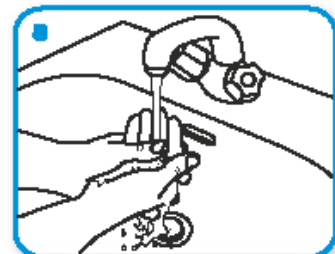
5  
les dos des doigts en les tenant dans la paume des mains opposées avec un mouvement d'aller-retour latéral,



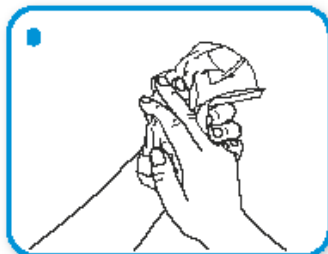
6  
le pouce de la main gauche par rotation dans la paume refermée de la main droite, et vice et versa,



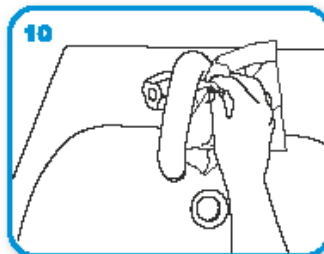
7  
la pulpe des doigts de la main droite par rotation contre la paume de la main gauche, et vice et versa.



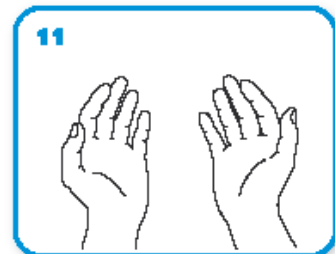
8  
Rincer les mains à l'eau,



9  
sécher soigneusement les mains avec une serviette à usage unique,



10  
fermer le robinet à l'aide de la serviette.



11  
Les mains sont prêtes pour le soin.

## FICHE TECHNIQUE ACCUEIL DES ENFANTS

- Organiser le lavage des mains (eau + savon + séchage avec papier jetable), utiliser une chanson, vidéo... Chaque groupe d'enfant utilisera le même lavabo.
- L'utilisation d'une solution hydroalcoolique, peut être envisagée sous le contrôle d'un adulte.
- Assurer l'accès au salle prévu directement sans pause récréation ou autre zone d'attente collective.
- Définir un sens de circulation dans le respect des règles d'incendie et d'évacuation :
  - Privilégier le sens unique de circulation
  - Limiter les croisements avec zones d'attentes adaptées au respect de distanciation physique
  - Les portes peuvent être maintenues ouvertes pour éviter les points de contact.
- Suivre les horaires de pause extérieur (passage toilettes inclus)
- A chaque changement d'endroit, prévoir le lavage des mains
- Chaque groupe d'enfant à une salle défini, un WC
- Respecter les affiches.
- Privilégier les découvertes et la culture au travers des moyens audiovisuels
- Privilégier les jeux qui ne requièrent pas de toucher des surfaces communes et ne passent pas entre les mains.
- Respecter l'organisation des temps de récréation échelonnés et les zones définies :
  - 10h45-11h15 = GS : cour couloir
  - 10h15-10h45 = CP : cour classique
  - 10h45-11h15 = CE1-CE2 : cour herbe de gauche
  - 11h15-11h45 =CM1-CM2 cour herbe du fond
- Prévoir des activités seules le plus possible, et des jeux sans matériels.
- Les repas seront pris dans les salles :
  - Convivio, le prestataire livre des plateaux repas froid.

# FICHE TECHNIQUE NETTOYAGE ET DESINFECTION

- **Equipement de l'agent :**
    - Une blouse ou tablier jetable
    - Un masque (et/ou visière) et une paire de gants jetable ou gant personnel
  - **Préparation du matériel de nettoyage et de désinfection**
    - Préparer son chariot ou son seau + ses lavettes + éponges
    - Prévoir franges et serpillères
    - Balai ergonomiques (balayage humide)
    - Sacs poubelles noirs et jaunes
    - Détergent (vinaigre blanc + bicarbonate...) et désinfectant (dilution 100 ml pour 1 Litre d'eau froide)
    - Essuie mains en papier + recharge savon
    - Gel hydroalcoolique + lingettes désinfectantes
    - Pelle + balayette
  - **Sanitaires :**
    - Lavettes blanches = nettoyage et désinfection virucide
    - Lavettes vertes = rinçage
  - **Locaux :**
    - Lavettes bleues = nettoyage et désinfection virucide
    - Lavettes jaunes = rinçage
- 
- Se laver les mains le plus possible
  - Nettoyer et désinfecter les lieux 2 fois par jour
  - 1 seul agent par espace
  - Aérer la pièce tout le temps du ménage
  - Vider les poubelles
  - Approvisionner le savon liquide, le papier, le gel hydroalcoolique et les lingettes virucides
  - Nettoyage et désinfection des tables, chaises, lavabos, robinetterie, poignée de portes, de fenêtres, interrupteurs, claviers, écrans, souris...
  - Dans les sanitaires : toilettes, lavabos, robinets, chasse d'eau, interrupteurs, douches, poignées...
  - Ne pas utiliser un aspirateur = balayage humide avec un balai ergonomique ou balai Villeda
  - Serpiller avec le désinfectant virucide
  - Remplir le tableau de protocole
  - Laisser les portes ouvertes
  - Vider les seaux dans les éviers du lavabo
  - Nettoyer et désinfecter le matériel de ménage
  - Désinfecter la lingerie (machine à laver, poignée de porte, sèche-linge, lavabos, robinet...)
  - Eliminer les équipements de nettoyage à usage unique dans un sac fermé hermétiquement
  - Veiller au respect des consignes de sécurité liées à l'utilisation des produits de nettoyage.

# FICHE TECHNIQUE CAS COVID

## PROCEDURE DE GESTION D'UN CAS COVID

- En cas de survenue d'un ou plusieurs symptômes chez un élève :

Les symptômes évocateurs sont : toux, essoufflement, mal de gorges, fatigue, troubles digestifs, sensation de fièvre...

Conduite à tenir :

- 1- Isolement immédiat de l'élève avec un masque pour les enfants en âge d'en porter dans une pièce dédiée permettant sa surveillance dans l'attente de son retour à domicile ou de sa prise en charge médical. Respect impératif des gestes barrières. En cas de doute contacter un personnel de santé.
- 2- Appel sans délai des parents/responsables légaux pour qu'ils viennent chercher l'élève en respectant les gestes barrières
- 3- Rappel par le directeur de la procédure à suivre par les parents à savoir : éviter les contacts et consulter le médecin traitant qui décidera de l'opportunité et des modalités de dépistage de l'élève le cas échéant. Un appui du médecin pourra être sollicité si les parents/responsables légaux sont en difficultés pour assurer cette démarche de prise en charge.
- 4- Nettoyage approfondi de la pièce où a été isolé la personne après un temps de latence quelques heures.
- 5- Poursuite stricte des gestes barrière

L'enfant ne pourra revenir en classe qu'après un avis du médecin traitant, du médecin de la plateforme Covid-19.

## EN CAS DE TEST POSITIF

- La famille pourra être accompagnée dans l'évaluation du risque de transmission intrafamiliale par les autorités sanitaires pour déterminer quelle est la stratégie d'isolement le plus adaptée.
- Information des services académiques qui se rapprochent sans délai des autorités sanitaires et de la collectivité de rattachement.
- Information des personnels et des parents d'élèves ayant pu rentrer en contact avec la personne malade.
- Nettoyage minutieux et désinfection des locaux occupés et objets potentiellement touchés par l'adulte dans les 48h qui précèdent son isolement.